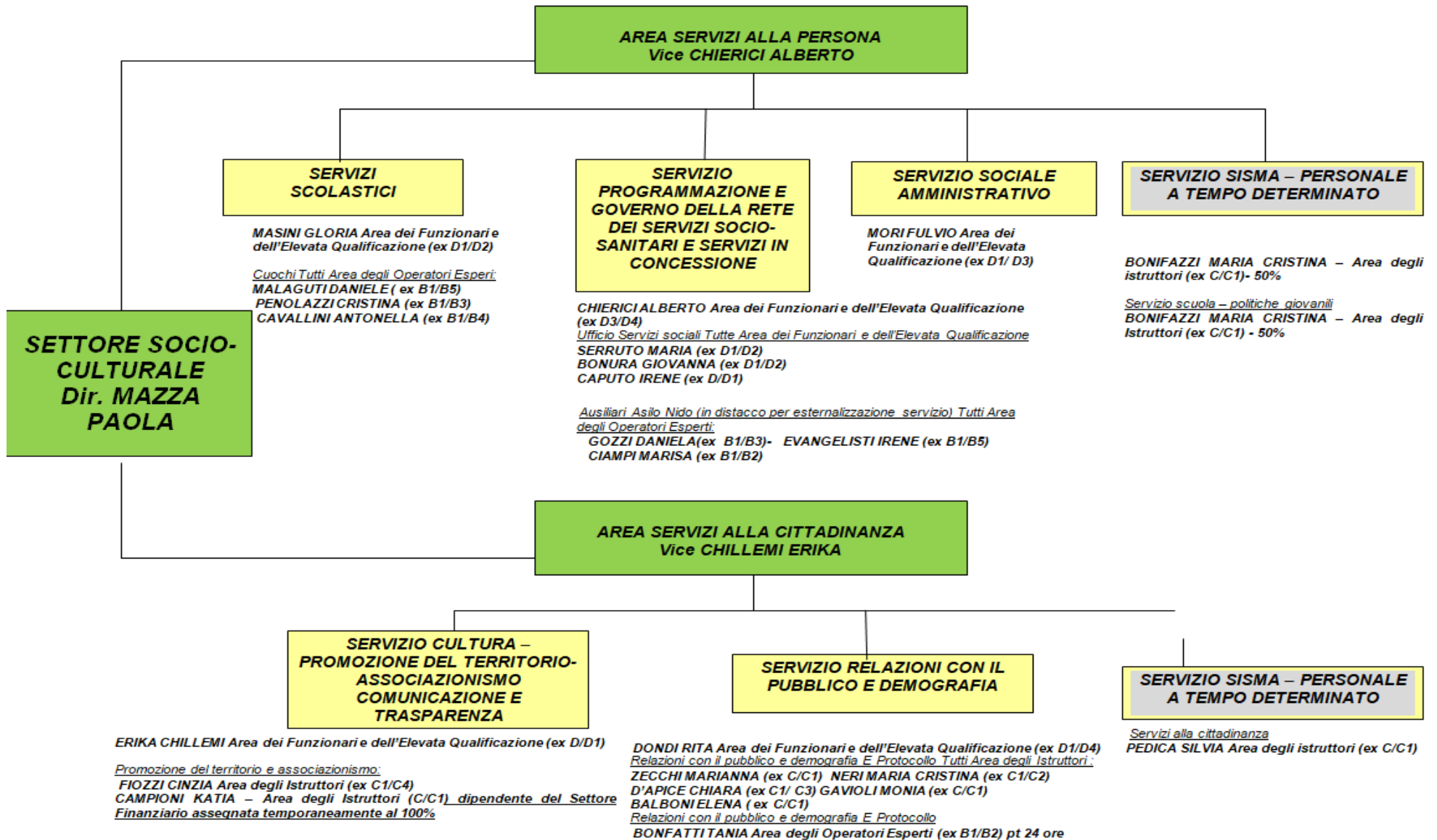


SETTORE SOCIO-CULTURALE : DIRIGENTE MAZZA PAOLA



Amministratori di riferimento: Sindaco - Simone Saletti
Assessori - Francesca Aria Poltronieri, Francesca Piacentini, Michele Sartini e Ornella Bonati

INQUADRAMENTO SETTORE

SETTORE

Denominazione

SETTORE SOCIO-SCOLASTICO

DIRIGENTE Settore	Assessore/i	Assessorato di competenza
MAZZA PAOLA	POLTRONIERI FRANCESCA ARIA	SCUOLA, CULTURA , POLITICHE GIOVANILI E PARI OPPORTUNITA'
	SALETTI SIMONE	SANITA'
	PIACENTINI FRANCESCA	POLITICHE SOCIALI ED ABITATIVE -BANDI PUBBLICI E FIN. EUROPEI
	SARTINI MICHELE	PROMOZIONE DEL TERRITORIO, VOLONTARIATO E ASSOCIAZIONISMO
	BONATI ORNELLA	SPORT

SERVIZI compresi nel settore

Denominazione servizio	Responsabile servizio
SERVIZIO PROGRAMMAZIONE E GOVERNO DELLA RETE DEI SERVIZI SOCIO SANITARI E SERVIZI IN CONCESSIONE	CHIERICI ALBERTO
SERVIZI SCOLASTICI	MASINI GLORIA
SERVIZIO SOCIALE AMMINISTRATIVO	MORI FULVIO
CULTURA, PROMOZIONE DEL TERRITORIO, ASSOCIAZIONISMO, COMUNICAZIONE, TRASPARENZA	CHILLEMI ERIKA
RELAZIONI CON IL PUBBLICO E DEMOGRAFIA	DONDI RITA

DETTAGLIO PERSONALE ASSEGNATO AL SETTORE SOCIO - CULTURALE

RISORSE UMANE SETTORE		
SETTORE		SOCIO - CULTURALE
Servizio	Cognome e Nome della Risorsa Umana	Area
AREA SERVIZI ALLA PERSONA:		
PROGRAMMAZIONE E GOVERNO DELLA RETE DEI SERV.SOCIO SANITARI E SERV. IN CONCESSIONE	CHIERICI ALBERTO	Dei Funzionari e dell'Elevata Qualificazione (ex D3/D4)
SERVIZI SCOLATICI	MASINI GLORIA	Dei Funzionari e dell'Elevata Qualificazione (ex D1/D2)
SERVIZI SCOLASTICI	MALAGUTI DANIELE	Degli Operatori Esperti (ex B1/B5)
SERVIZI SCOLASTICI	CAVALLINI ANTONELLA	Degli Operatori Esperti (exB1/B4)
SERVIZI SCOLASTICI	PENOLAZZI CRISTINA	Degli Operatori Esperti (ex B1/B3)
PROGRAMMAZIONE E GOVERNO DELLA RETE DEI SERV.SOCIO SANITARI E SERV. IN CONCESSIONE	GOZZI DANIELA (In distacco funzionale per esternalizzazione servizio)	Degli Operatori Esperti (ex B1/B3)
PROGRAMMAZIONE E GOVERNO DELLA RETE DEI SERV.SOCIO SANITARI E SERV. IN CONCESSIONE	EVANGELISTI IRENE (In distacco funzionale per esternalizzazione servizio)	Degli Operatori Esperti (ex B1/B5)
PROGRAMMAZIONE E GOVERNO DELLA RETE DEI SERV.SOCIO SANITARI E SERV. IN CONCESSIONE	CIAMPI MARISA (In distacco funzionale per esternalizzazione servizio)	Degli Operatori Esperti (ex B1/B2)
PROGRAMMAZIONE E GOVERNO DELLA RETE DEI SERV.SOCIO SANITARI E SERV. IN CONCESSIONE	CAPUTO IRENE	Dei Funzionari e dell'Elevata Qualificazione (ex D/D1)
PROGRAMMAZIONE E GOVERNO DELLA RETE DEI SERV.SOCIO SANITARI E SERV. IN CONCESSIONE	SERRUTO MARIA	Dei Funzionari e dell'Elevata Qualificazione (ex D1/D2)
PROGRAMMAZIONE E GOVERNO DELLA RETE DEI SERV.SOCIO SANITARI E SERV. IN CONCESSIONE	BONURA GIOVANNA	Dei Funzionari e dell'Elevata Qualificazione (ex D1/D2)
SERVIZIO SOCIALE AMMINISTRATIVO	MORI FULVIO MASSIMO	Dei Funzionari e dell'Elevata Qualificazione (ex D1/D3)
SERVIZIO SOCIALE /PERSONALE TEMPO DETERMINATO SISMA	BONIFAZZI MARIA CRISTINA	Degli Istruttori (ex C/C1)

RISORSE UMANE SETTORE

SETTORE		SOCIO - CULTURALE
Servizio	Cognome e Nome della Risorsa Umana	Area
AREA SERVIZI ALLA CITTADINANZA:		
CULTURA, PROMOZIONE DEL TERRITORIO , COMUNICAZIONE, TRASPARENZA	CHILLEMI ERIKA	Dei Funzonari e dell'Elevata Qualificazione (ex D/D1)
UFFICIO PROMOZIONE DEL TERRITORIO E ASSOCIAZIONISMO	FIOZZI CINZIA	Degli Istruttori (ex C1/C4)
UFFICIO PROMOZIONE DEL TERRITORIO E ASSOCIAZIONISMO	CAMPIONI KATIA (*)	Degli Istruttori (ex C/C1)
SERVIZIO RELAZIONI CON IL PUBBLICO E DEMOGRAFIA	DONDI RITA	Dei Funzonari e dell'Elevata Qualificazione (ex D1/D4)
SERVIZIO RELAZIONI CON IL PUBBLICO E DEMOGRAFIA	ZECCHI MARIANNA	Degli Istruttori (ex C/C1)
SERVIZIO RELAZIONI CON IL PUBBLICO E DEMOGRAFIA	BALBONI ELENA	Degli Istruttori (ex C/C1)
SERVIZIO RELAZIONI CON IL PUBBLICO E DEMOGRAFIA	NERI MARIA CRISTINA	Degli Istruttori (ex C1/C2)
SERVIZIO RELAZIONI CON IL PUBBLICO E DEMOGRAFIA	D'APICE CHIARA	Degli Istruttori (ex C1/C3)
SERVIZIO RELAZIONI CON IL PUBBLICO E DEMOGRAFIA	GAVIOLI MONIA	Degli Istruttori (ex C/C1)
SERVIZIO RELAZIONI CON IL PUBBLICO E DEMOGRAFIA	BONFATTI TANIA (24 ORE)	Degli Operatori Esperti (ex B1/B2)
SERVIZI ALLA CITTADINANZA /PERSONALE TEMPO DETERMINATO SISMA	PEDICA SILVIA	Degli Istruttori (ex C/C1)
(*) dipendente del Settore Finanziario e assegnata temporaneamente al 100% del Settore Socio Culturale		