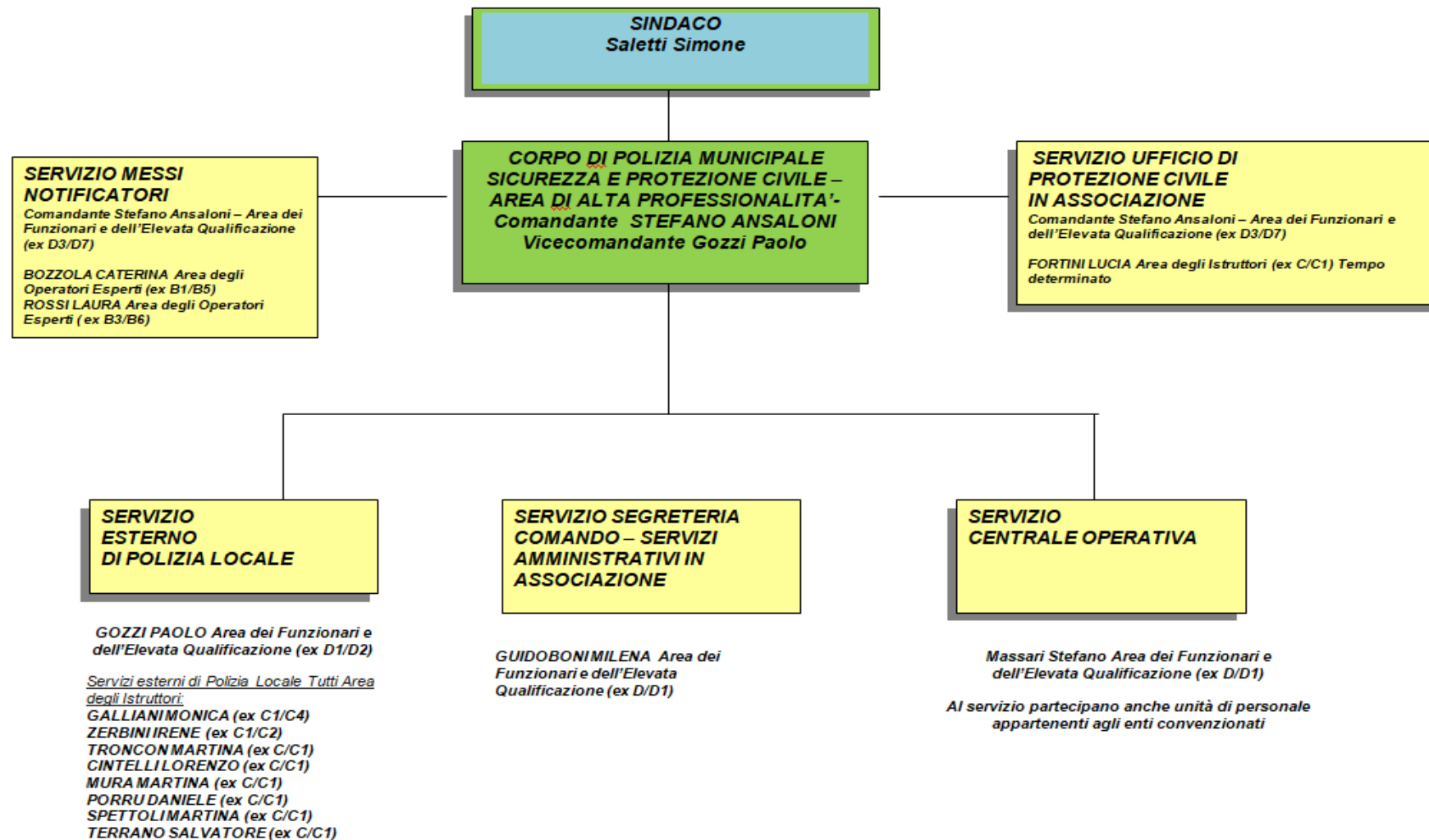


CORPO UNICO DI POLIZIA MUNICIPALE E PROTEZIONE CIVILE: COMANDANTE ANSALONI STEFANO



Amministratori di riferimento:
Sindaco Simone Saletti
Assessori - Marco Vincenzi e Ornella Bonati

INQUADRAMENTO SETTORE

SETTORE

Denominazione

CORPO DI POLIZIA MUNICIPALE SICUREZZA E PROTEZIONE CIVILE

DIRIGENTE Settore	Assessore/i	Assessorato di competenza
ANSALONI STEFANO	SALETTI SIMONE	SINDACO
	VINCENZI MARCO	SICUREZZA STRADALE
	BONATI ORNELLA	TUTELA DEGLI ANIMALI

SERVIZI compresi nel settore

Denominazione servizio	Responsabile servizio
SERVIZIO UFFICIO DI PROTEZIONE CIVILE IN ASSOCIAZIONE	ANSALONI STEFANO
SERVIZIO CENTRALE OPERATIVA	MASSARI STEFANO
SERVIZIO ESTERNO DI POLIZIA LOCALE	GOZZI PAOLO
SERVIZIO MESSI NOTIFICATORI	ANSALONI STEFANO
SERVIZIO SEGRETERIA, COMANDO - SERVIZI AMMINISTRATIVI IN ASSOCIAZIONE	GUIDOBONI MILENA

DETTAGLIO PERSONALE ASSEGNATO AL CORPO UNICO DI P.M. E PROTEZIONE CIVILE

RISORSE UMANE SETTORE

SETTORE		CORPO DI POLIZIA MUNICIPALE SICUREZZA E PROTEZIONE CIVILE
Servizio	Cognome e Nome della Risorsa Umana	Area
SERVIZIO DI PROTEZIONE CIVILE IN ASSOCIAZIONE	ANSALONI STEFANO	Dei Funzionari e dell'Elevata Qualificazione (ex D3/D7)
SERVIZIO DI PROTEZIONE CIVILE IN ASSOCIAZIONE - a Tempo Determinato	FORTINI LUCIA	Degli Istruttori (ex C/C1)
SERVIZIO ESTERNO DI POLIZIA LOCALE	GOZZI PAOLO	Dei Funzionari e dell'Elevata Qualificazione (ex D1/D2)
SERVIZIO ESTERNO DI POLIZIA LOCALE	CINTELLI LORENZO	Area degli Istruttori (ex C/C1)
SERVIZIO ESTERNO DI POLIZIA LOCALE	MURA MARTINA	Area degli Istruttori (ex C/C1)
SERVIZIO ESTERNO DI POLIZIA LOCALE	PORRU DANIELE	Area degli Istruttori (ex C/C1)
SERVIZIO ESTERNO DI POLIZIA LOCALE	SPETTOLI MARTINA	Area degli Istruttori (ex C/C1)
SERVIZIO ESTERNO DI POLIZIA LOCALE	GALLIANI MONICA	Area degli Istruttori (ex C1/C4)
SERVIZIO ESTERNO DI POLIZIA LOCALE	ZERBINI IRENE	Area degli Istruttori (ex C1/C2)
SERVIZIO ESTERNO DI POLIZIA LOCALE	TRONCON MARTINA	Area degli Istruttori (ex C/C1)
SERVIZIO ESTERNO DI POLIZIA LOCALE	TERRANO SALVATORE	Area degli Istruttori (ex C/C1)
SERVIZIO CENTRALE OPERATIVA	MASSARI STEFANO	Dei Funzionari e dell'Elevata Qualificazione (ex D/D1)
SERVIZIO SEGRETERIA COMANDO - SERVIZI AMMINISTRATIVI IN ASSOCIAZIONE	GUIDOBONI MILENA	Dei Funzionari e dell'Elevata Qualificazione (ex D/D1)
SERVIZIO MESSI NOTIFICATORI	ROSSI LAURA	Degli Operatori Esperti (ex B3/B6)
SERVIZIO MESSI NOTIFICATORI	BOZZOLA CATERINA	Degli Operatorio Esperti (ex B1/B5)

B) Modello di rappresentazione dei profili di ruolo come definiti dalle linee guida di cui all'art. 6-ter, comma 1 del D.lgs. 165/2001;

Conseguentemente alle modifiche apportate all'Organigramma dell'Ente ed al personale assegnato si riporta l'aggiornato Modello di rappresentazione dei profili di ruolo, come definiti dalle linee guida di cui all'art. 6-ter,co. 1 del D.lgs. 165/2001.